



#EY
3A TEBE



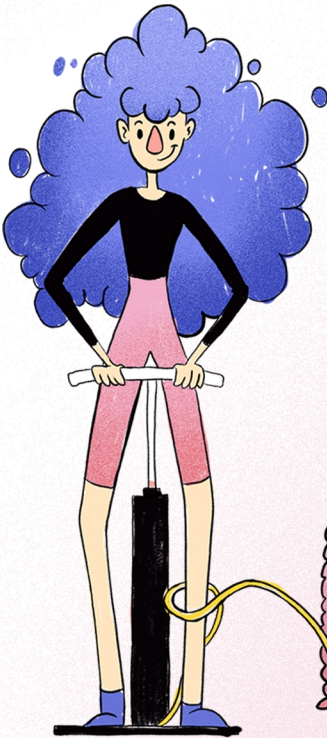
NOVOSADSKA
BICIKLISTIČKA
INICIJATIVA



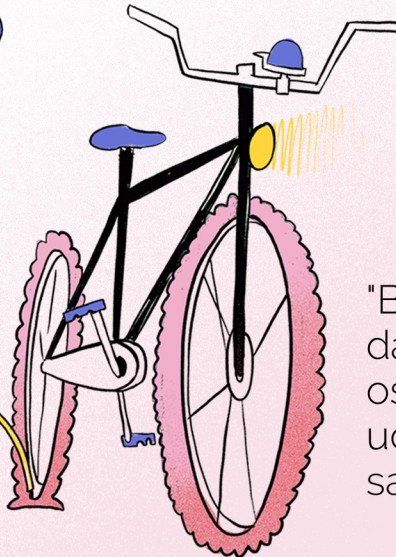
Pravila i saveti

za bezbednu

vožnju biciklom



"Kreni bezbedno – proveri
da li su gume naduvane,
kočnice ispravne i da li
zvonce radi."

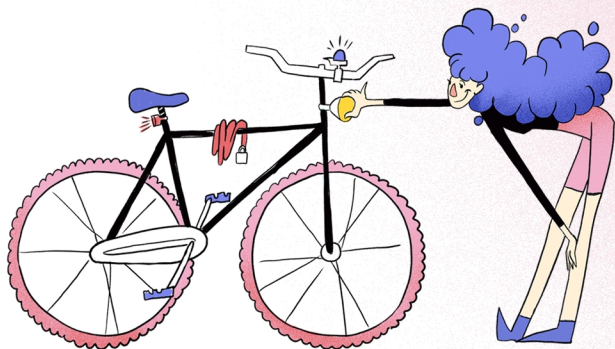


"Budi siguran
da si vidljiv
ostalim
učesnicima u
saobraćaju"

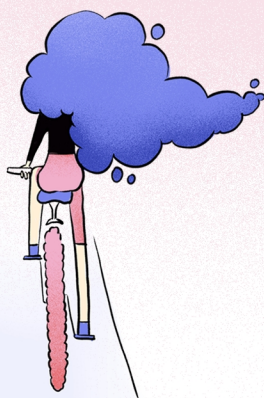
Evropska nedelja mobilnosti



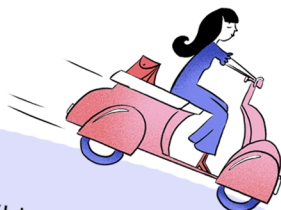
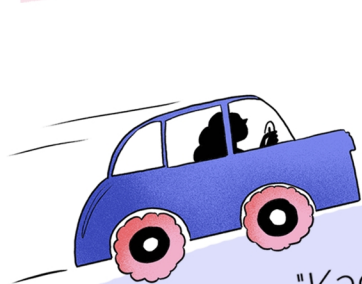
"Uključi svetla na svom biciklu –
belo svetlo napred, a crveno nazad."



"Obezbedi svoj
bicikl – katanac
veži oko rama
bicikla."



"Bilo da voziš po
kolovozu ili biciklističkom
stazom, uvek drži svoju
desnu stranu."

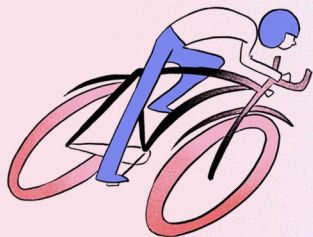


"Kada voziš po kolovozu
uvek drži distancu od motornih vozila i koristi
najviše jedan metar kolovoza sa svoje desne strane."

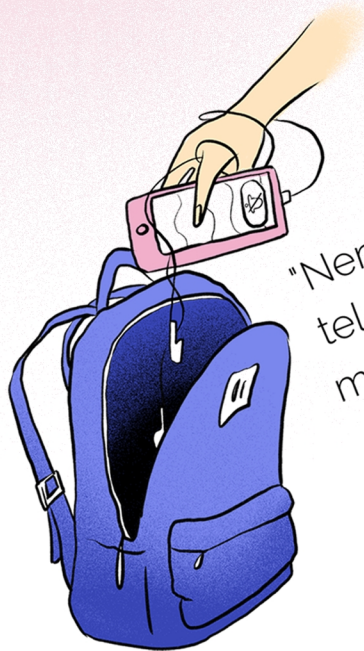
"Granica brzine je 35 kilometara na čas."



„Ako vozite u grupi, krećite se jedan za drugim.“



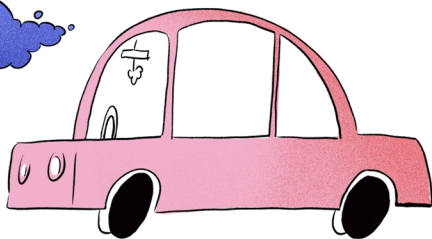
„Vozi pažljivo i obrati pažnju na druge učesnike u saobraćaju.“



„Nemoj koristiti mobilni telefon i nemoj slušati muziku dok voziš bicikl.“

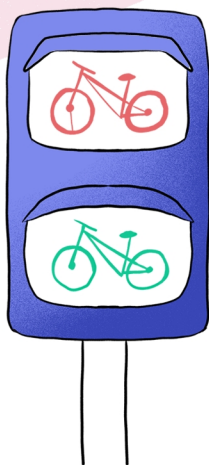
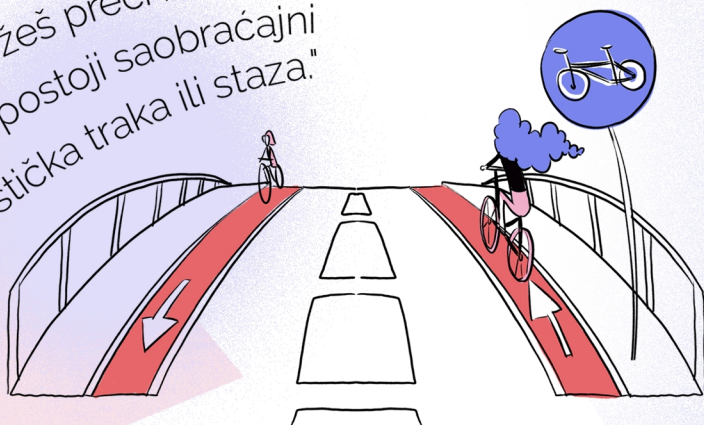


„Za skretanje koristi ručne signale, za skretanje udesno ispruži desnu, a za ulevo levu ruku.“



"Kada prolaziš blizu parkiranih ili zaustavljenih automobila uvek drži rastojanje."

"Mostove možeš preći biciklom samo ukoliko postoji saobraćajni znak, biciklistička traka ili staza."

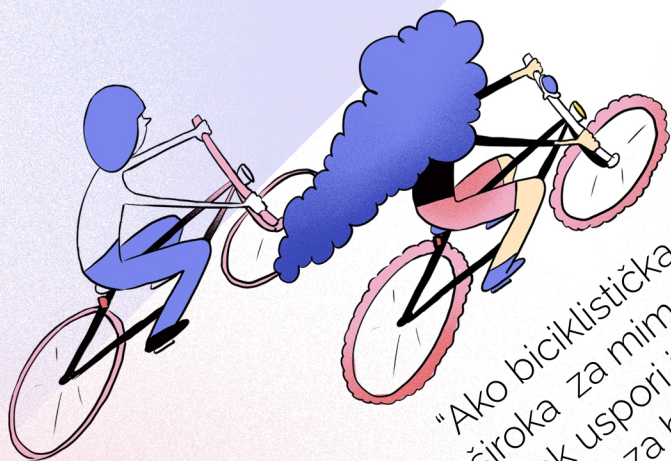


"Na semaforu stani kada se uključi crveno, a kreni kada se uključi zeleno svetlo."



„Biciklističkom trakom služe se biciklisti i vozači trotineta, ali je važno imati razumevanja i za druge učesnike na biciklističkoj traci.“

„Kada dođeš do pešačke zone, obrati pažnju na saobraćajne znakove koji određuju kretanje biciklista u toj zoni.“



„Ako biciklistička staza nije dovoljno široka za mimoilaženje dva bicikla, uvek uspori i napravi dovoljno mesta za bezbedan prolaz.“



Biciklistička staza - označava put po kome se moraju kretati bicikli, a po kome je zabranjeno kretanje drugim učesnicima u saobraćaju.

Završetak biciklističke staze - označava mesto odakle prestaje obaveza uspostavljena znakom "biciklistička staza", odnosno mesto gde se završava biciklistička staza.



Zabrana saobraćaja za bicikle

- označava put, odnosno deo puta na kome je zabranjen saobraćaj za bicikle.

Pešačka staza - označava posebno izgrađenu stazu kojom se pešaci moraju kretati, a po kojoj je zabranjeno kretanje drugim učesnicima u saobraćaju.



Spojene staze za bicikliste i pešake

- označava put po kome se odvojeno kreću samo biciklisti i pešaci, u svojim stazama.

Završetak spojene biciklističke i pešačke

staze - označava mesto odakle prestaje obaveza uspostavljena znakom "spojene staze za bicikliste i pešake", odnosno mesto gde se završava spojena biciklistička i pešačka staza.



Mešovita pešačko-biciklistička staza

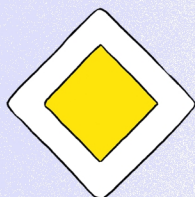
podrazumeva mešovitu stazu kojom se kreću i pešaci i biciklisti, uz ograničenje brzine kretanja za bicikliste na 10 km/h i obavezu da vozač bicikla neometi i ne ugrožava pešake.

Završetak mešovito pešačko-biciklistička

staza - označava mesto odakle prestaje obaveza uspostavljena znakom mešovito pešačko- biciklistička staza, odnosno mesto gde se završava mešovita staza kojom se kreću pešaci i biciklisti.



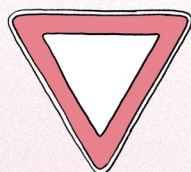
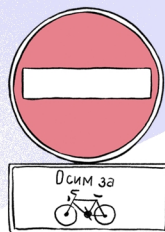
Obavezno zaustavljanje-stop - označava mesto pred ulazom u raskrsnicu na kome je vozač dužan da zaustavi vozilo i ustupi prvenstvo prolaza vozilima koja se kreću putem na koji on nailazi.



Put sa prvenstvom prolaza - označava put ili deo puta na kome vozila imaju prvenstvo prolazau odnosu na vozila koja se kreću putevima koji se ukrštaju s tim putem odnosno delom puta.

Zabrana saobraćaja u jednom smeru -

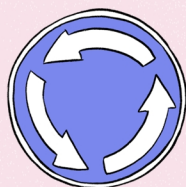
označava put odnosno deo puta na kome je zabranjen saobraćaj vozila iz smera prema kome je okrenut znak, ali se ne odnosi na bicikliste, jer je posebno navedeno sa dopunskim znakom ispod. U tom slučaju, kretanje bicikliste u jednosmernoj ulici može biti u oba smera.



Ukrštanje sa putem sa prvenstvom prolaza

- označava blizinu raskrsnice na kojoj vozač mora da ustupi prvenstvo prolaza vozilima koja se kreću po putu na koji on nailazi.

Označeni pešački prelaz - označava mesto na kome se nalazi obeleženi pešački prelaz.



Kružni tok saobraćaja - označava raskrsnicu sa kružnim tokom saobraćaja.